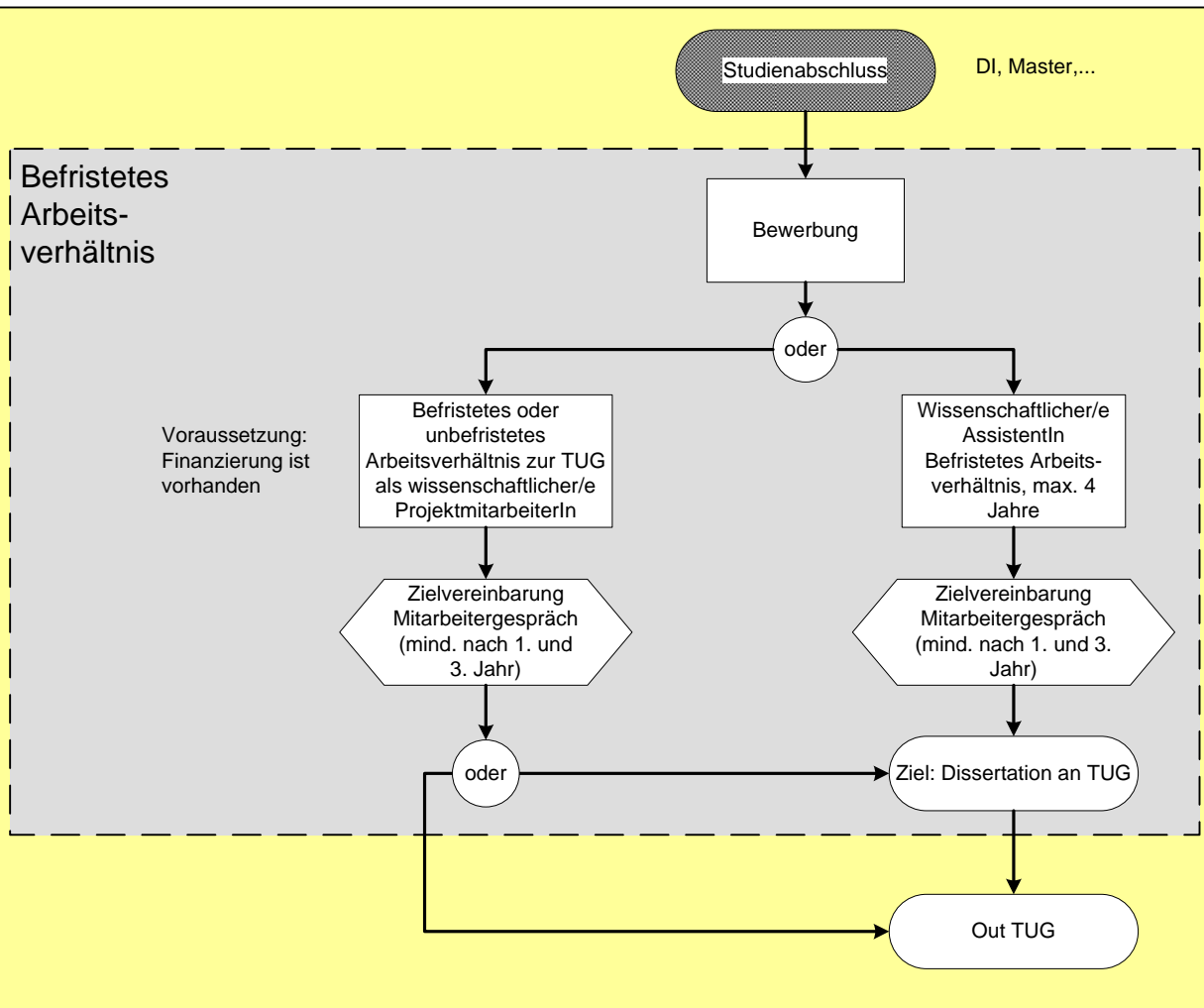




eingehende Arbeitsunterlagen & Info		D Durchführung	E Entscheidung	M Mitwirkung	I Information	ausgehende Arbeitsunterlagen & Infos u. Dokumentation
-------------------------------------	--	-------------------	-------------------	-----------------	------------------	-------------------------------------------------------

SÄULE 1a



Institut, PA	Institut - leiter PL Rektor Dekan	PA, AK Gleichbehandlungsfragen,	DA, BR	
<p>Lehre:</p> <p>1. Jahr: Mitwirkung (bei Professor, DozentIn, AssistentIn mit Dissertation), Richtwert: max. 3 SWS pro Semester nicht gewichtet</p> <p>Ab 2. Jahr: eigene Lehre möglich (Übung, Seminare, KÜ, LÜ etc.). Richtwert max. 6 SWS pro Semester nicht gewichtet (Lehrbelastung für Studienjahr berechnet)</p> <p>Nur bei sachlicher Begründung ist max. 6 Monate Verlängerung möglich.</p>				

	Dissertation an anderer Universität					
		Dissertation an TUG				

SÄULE 1b

**Befristetes Post Doc Arbeitsverhältnis mit TUG**

Wissenschaftlicher Mitarbeiter TUG bietet Externen Post Doc's (befristetes AV) Stellen an → Ziel Erfahrung sammeln, mind. 1 Jahr, max. 2 Jahre

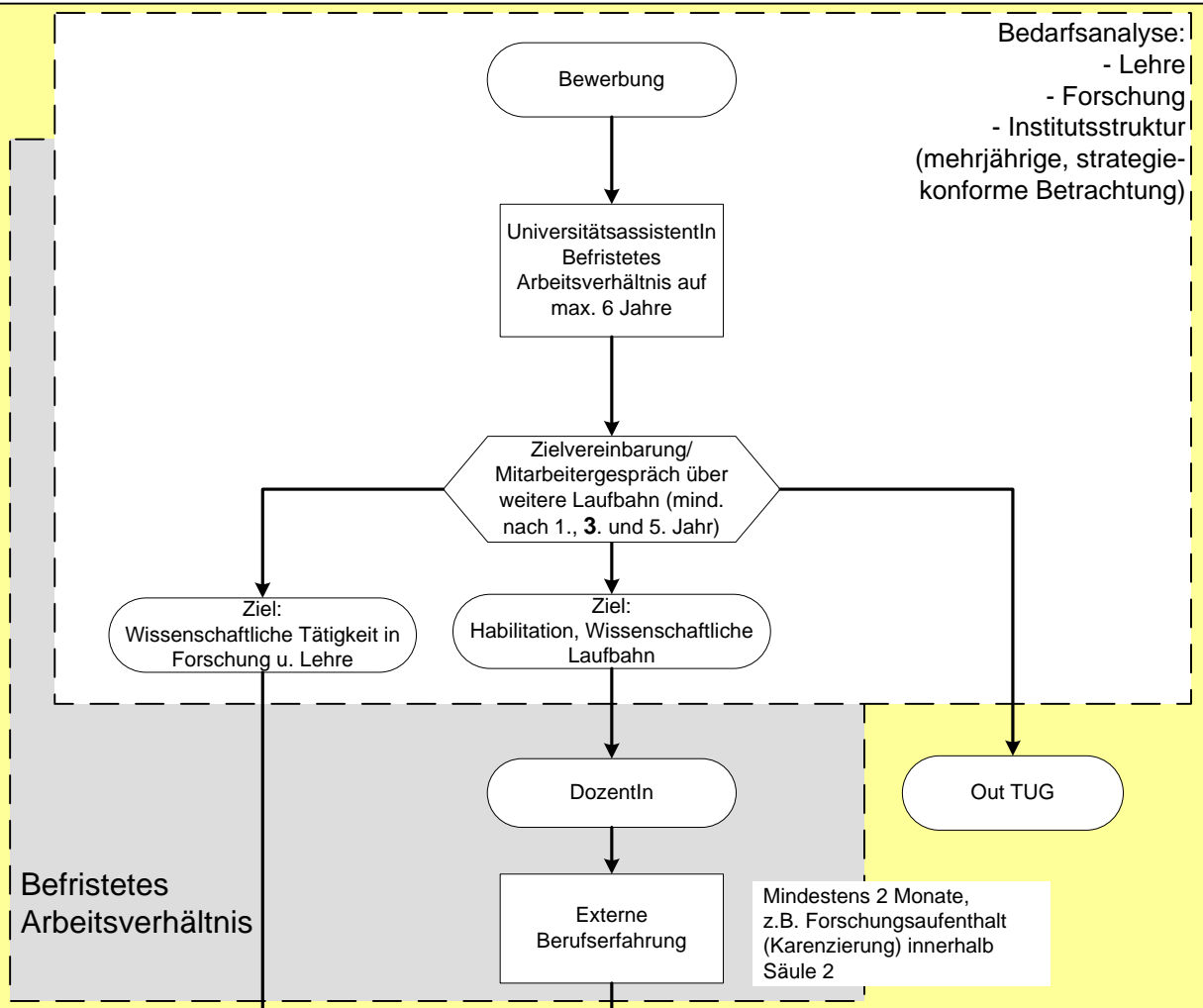
Zeitliche Abstimmung mit „eigenen“ TUG-Post Docs

**Befristetes Post Doc Arbeitsverhältnis mit externen Arbeitgeber**

Mindestens 1 Jahr = Post Doc An anderer Universität, Forschungseinrichtung, Industrie, Wirtschaft usw. Ziel: externe Erfahrung sammeln

Koordination des Austausches von Post Doc Stellen von anderen Universitäten TUG- weit

SÄULE 2



**Ausschreibungsbedingungen:**

- abgeschlossene, fach einschlägige Dissertation
- und mind. 1 Jahr externe Post Doc Berufserfahrung ab 1.9.2005, bis dahin „1 Jahr Berufserfahrung“

**Ausnahme nur für Architektur:** Dissertation oder entsprechende fach einschlägige Qualifikation: Die Berufserfahrung bei KandidatInnen ohne Doktorat muss mindestens 5 Jahre betragen. In dieser Zeit muss der/die KandidatIn in verantwortlicher Funktion an Projekten gearbeitet haben, deren innovativer Charakter durch das Portfolio bzw. das Schriftenverzeichnis dokumentiert wird. Beizulegen sind:

- Biographie
- Schriftenverzeichnis
- Portfolio mit den Arbeiten
- „Letter of Intent“ (Motivationsschreiben)

Auswahlverfahren

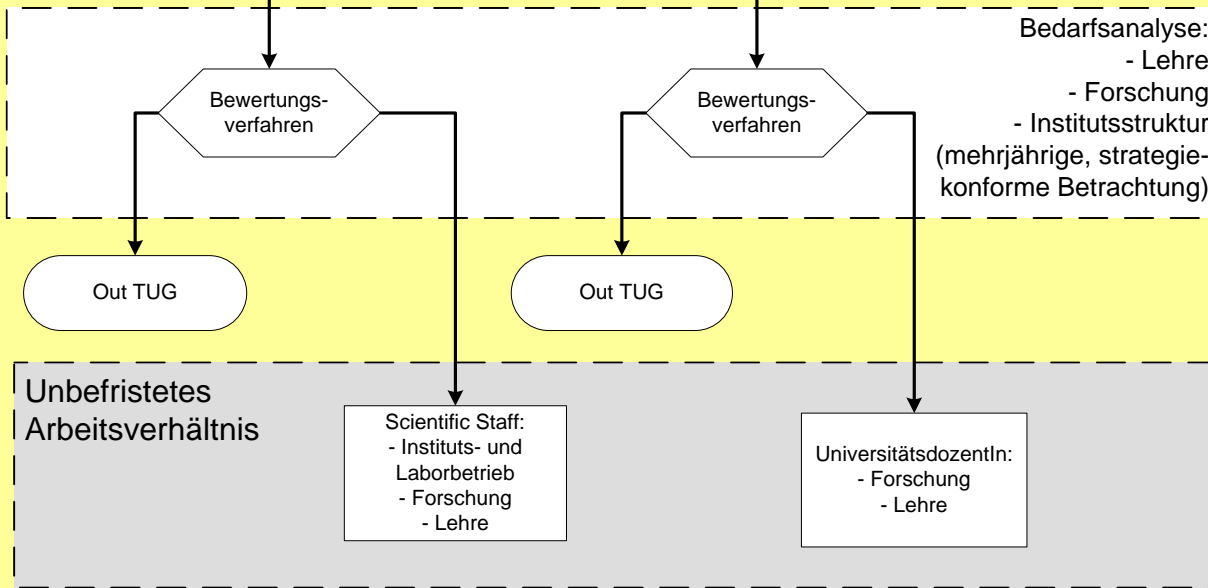
**Lehre:** Richtwert mind. 6 SWS (nicht gewichtet) pro Semester

Nur bei sachlicher Begründung ist max. 6 Monate Verlängerung möglich.

Entscheidung über Habilitation möglichst frühzeitig

Bedarfsanalyse: - Lehre

**SÄULE 3**



Voraussetzung für unbefristetes Arbeitsverhältnis:  
 im Regelfall max. 1/3 der Arbeitsverhältnisse von wissenschaftlichen MA  
 (ev. im begründeten Einzelfall d.h. mit Bedarfsanalyse, bei Überbrückung usw.  
 sind max. 50 % unbefristete AV pro Institut möglich)

Lehre: Richtwert min. 8 SWS (nicht gewichtet) pro Semester, davon mind. 2 SWS Vorlesung in einem Pflicht- bzw. Kernfach.

**SÄULE 4**

